

Nos actions récurrentes

Séances d'éducatons

Une infirmière spécialisée vous conseille et vous soutient afin de vous rendre plus autonome dans la gestion de votre diabète. (Choix et utilisation du glucomètre, conseils sur votre alimentation...)

"Manger mieux, vivre mieux"

Apprendre à composer des menus sains et développer ses connaissances sur l'alimentation équilibrée.

Groupe de parole

Trouver des réponses à ses questions, partager son expérience, se rencontrer !

Dépistages du diabète

Sur les marchés, les administrations communales, au CPAS, les banques alimentaires, les maisons de quartier...


Formations professionnelles

Mise à jour des connaissances autour du patient diabétique ...


Actions diverses autour de la santé



Nous contacter

 Place Mattéotti, n° 29/1
7100 La Louvière

Secrétariat

 064 44 95 15

 Lundi - Vendredi de 9h00 - 13h00

 secretariat@rlmrc.be

 Réseau Local Multidisciplinaire RLM RC

www.rlmrc.be



Zone de soins du RLMrc



Avec le soutien de



POUR VOTRE SANTÉ,
L'UNION FAIT LA FORCE !



Réseau Local Multidisciplinaire Région du Centre

www.rlmrc.be

Avec le soutien de



Qui sommes-nous ?

En 2009, en soutien de la médecine générale dans l'organisation et la promotion d'une approche multidisciplinaire en général et des trajets de soins en particulier, l'INAMI lance un appel à projets pour la mise en place de Réseaux Locaux Multidisciplinaires

Compte tenu de son engagement en faveur de la concertation multidisciplinaire, la gestion du RLMrc est confiée au Cercle de Médecins Généralistes n° 54 : Fédération de Médecins Généralistes du Centre et de Binche ASBL (FMGCB).

Suite à la 6ème réforme de l'état, en 2016, le RLM est soutenu par la direction de l'Agence pour une Vie de Qualité (AVIQ) et travaille quotidiennement sur base d'un plan d'actions établi sur base de 6 composantes :

1. La prévention,
2. L'empowerment,
3. Le case-management,
4. Le dossier patient partagé,
5. Concertation – coordination,
6. Le développement d'une culture de qualité.



Missions du RLMrc

Offrir un **soutien** à tous les acteurs (tant dispensateurs de soins que les structures) qui collaborent à l'exécution locale des trajets de soins.

- **SOUTENIR**

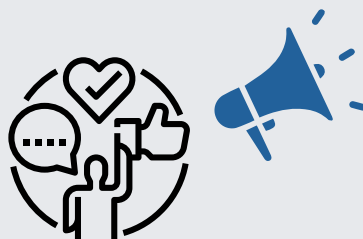
Soutien administratif et logistique à tous les dispensateurs qui collaborent au trajet de soins : Médecin généraliste, Médecin spécialiste, Pharmacien(ne), Infirmier(ère), mais aussi Diététicien(ne), Podologue, Kinésithérapeute ... (permanence téléphonique, actualités, réunions, conférences...)

- **FACILITER**

Facilitation des initiatives locales et de la communication avec les dispensateurs qui collaborent au trajet de soins et le patient (transmission des informations, création d'outils de communication...)

- **INFORMER ET SENSIBILISER**

Informier et sensibiliser au travers d'activités de prévention : dépistages du diabète, ateliers diététiques, café diabète (groupe de paroles), stands informatifs, formations...



Qu'est-ce qu'un trajet de soins ?

Un trajet de soins organise et coordonne la prise en charge, le traitement et le suivi d'un patient souffrant d'une maladie chronique. Il se base sur une collaboration entre le patient, le médecin généraliste et le médecin spécialiste. Le trajet de soins commence après la signature du « contrat trajet de soins » par ces 3 parties. (INAMI 2023)



Le trajet de soins prévoit une collaboration entre 3 parties :

- Le patient,
- Le médecin généraliste,
- Le diabétologue.

En signant le contrat de trajet de soins, le patient s'engage à participer activement à la planification du suivi de sa maladie. Le plan de suivi sera défini et organisé avec son médecin traitant et/ou le diabétologue et sera soutenu par une équipe multidisciplinaire.

